

PC 01 ... 14

Öffentliche PC im Mehrgenerationenhaus

sind ein Angebot für Junge, Mittelalterliche, Ältere und Alte.

Sie alle sollen unterstützt werden, am bestimmenden

Kommunikationsmedium dieser Zeit teilzunehmen -

ohne eigenen PC.

Die PC-Einführungen erfolgen dokumentiert, damit die Teilnehmer die Vorgehensweise immer wieder aufgrund der Unterlagen nachvollziehen können.

In den vorhandenen VHS - Unterlagen können Sie im MGH alles ausführlich nachlesen.

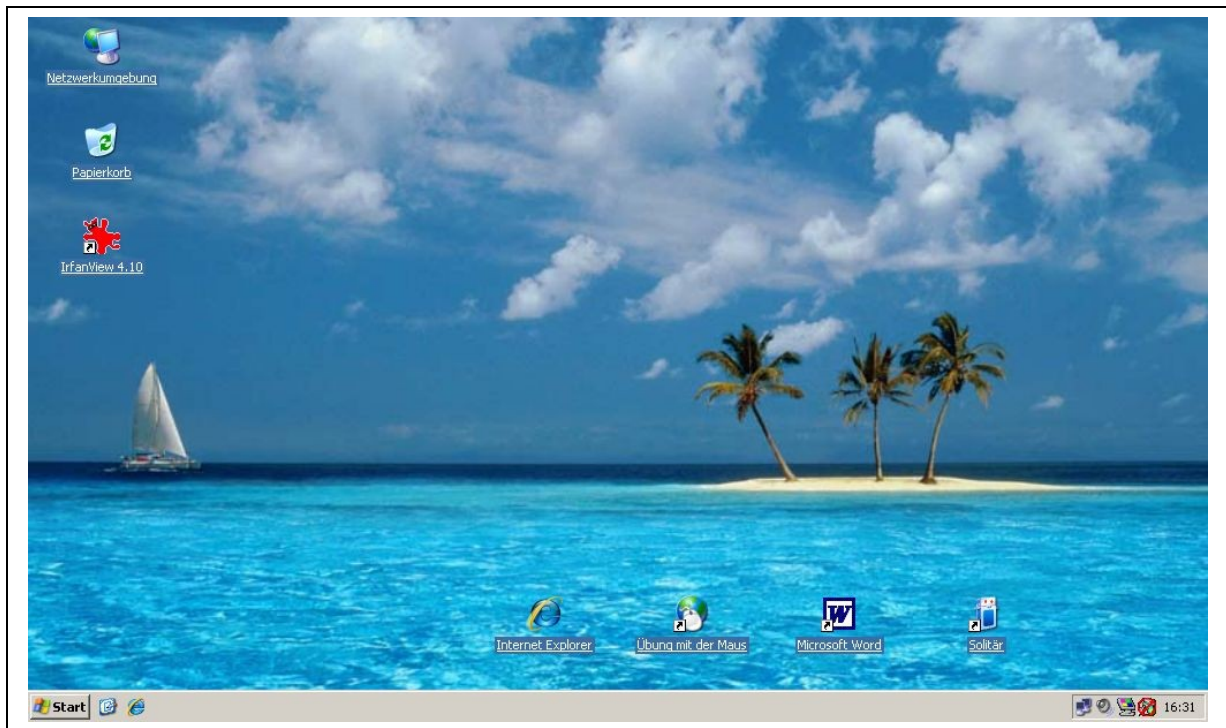
Viel Spaß wünscht
Generationsübergreifendes
PC - Team des Seniorenbeirates

Gleich geht es los -
der Glückkäfer wird Sie begleiten:

Drücken Sie auf den Knopf
in der Mitte des PC / der Zentraleinheit



Auf dem Bildschirm / Monitor erscheint: Desktop (= Schreibtisch)



Evtl. Monitor einschalten

Taskleiste

Mit Mausklick auf ein Symbol / Icon geht es zu den
verschiedenen Anwendungen / Programmen - z.B.:

Internet Übung mit der Maus Word Solitär

Programme beenden:

Klick auf X oben rechts
oder linkes Menü > Beenden



Erst dann PC Ausschalten:



Klick

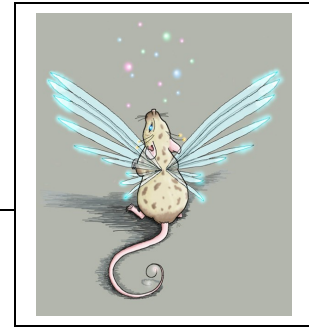


Klick



Klick

Dreimal Klick: Dann schaltet sich der PC selbst aus.



Maus

Auch die Maus kann unterschiedlich aussehen.

Aber alle haben zumindest eine linke und eine rechte Maustaste.

Manche haben auch noch eine mittlere Maustaste oder stattdessen ein Rad.

Ausreichend ist aber eine Zwei-Tasten-Maus.

Bedienung der Maus

Klick: einmal auf die linke Maustaste drücken

Doppelklick: zweimal kurz hintereinander auf die linke Maustaste drücken

Anstatt **Doppelklick:** Klick, anschließend ***Enter***

Ziehen: linke Maustaste festhalten und die Maus bewegen

Soll die rechte Maustaste benutzt werden, dann wird das extra erwähnt.

Mit der Maus bewegen Sie den

Mauszeiger / Mausfeil / Cursor auf dem Bildschirm.

Üben Sie: **Übung mit der Maus**

oder auch Kartenspiel Solitär - das macht immer Spaß

Anleitung unter PC 12.



Feststellaste
Dauerhafte

F 1 - F 12
Funktionstasten

Korrekturste
Rücktaste
Backspace
Löscht ein Zeichen nach

Enter
Eingabetaste

Num
Muss gedrückt sein, um auf dem Ziffernblock schreiben zu

Diese Anzeige leuchtet, wenn **Num** gedrückt ist
Grossschreiben

Sie benötigen Sondertasten - siehe Seite PC 05

- **Enter** / Eingabetaste / Return
- Umschalttaste
- Leertaste
- Alt Gr erzeugt das 3. Zeichen auf einer Taste, z.B. @ €
- Entfg löscht ein Zeichen nach rechts
- Rücktaste / Korrekturtaste / Backspace löscht ein Zeichen nach links

Notieren Sie selbst, was sie sonst noch brauchen !

Nach Klick auf Internet Explorer erscheint die Startseite.

Eingestellt: T-Online über Microsoft Internet Explorer 7.0

Jetzt sind Sie verbunden mit dem World Wide Web = weltweites Netz = www.

In die Adresszeile die gewünschte Internetadresse eingeben.

In der **Adresszeile** werden **keine ä, ö, ü und ß** verwendet.

Alles kann klein geschrieben werden - **keine Leerzeichen !**

z. B. www.woerth.de - **Enter**

Internet-Adressen beginnen fast immer mit **www**.

Und enden in Deutschland mit **.de** - *selten mit .com*

The screenshot shows the Microsoft Internet Explorer browser window. The title bar reads "Nachrichten - Service - Shopping bei T-Online - Microsoft Internet Explorer". The address bar contains the URL "http://www.t-online.de/c/00/00/04/46.html". The page content includes the T-Online logo, a Google search bar, and various news and service links. A callout box on the right side of the browser window points to the vertical scrollbar and contains the text: "Der Scrollbalken zeigt an, dass die Seite nach unten verlängert ist. Ziehen Sie mit dem Mauszeiger nach unten".

Klicken Sie mit der Maus in die Adressleiste - die bisherige Adresse wird farbig unterlegt.

Schreiben Sie eine www. - Adresse hinein. Üben Sie mit Adressen von Seite PC 09

Rollt man mit dem Mauszeiger über eine Internetseite,



dann verwandelt er sich an machen Stellen in eine Hand
(= Link oder Hyperlink).

An dieser Stelle kann durch einen Klick eine weitere Seite geöffnet werden.
Um welche Seite es sich handelt, kann man nach dem Öffnen dieser Seite in der
Adresszeile ablesen.

Ein Link kann sich sowohl hinter einem Text als auch hinter einem Bild verbergen.
Meistens ist verlinkter Text unterstrichen - aber nicht immer.

Jede Seite ist unterschiedlich aufgebaut - es ist jedes Mal eine Aufgabe sich darin
zurechtzufinden.

Schließfeld - Programm beenden - kommt Desktop

Vollbild- Teilbildfeld

Minimierfeld - reduziert das Anwendungsfenster auf Schaltfläche in Taskleiste

Webseite erneut laden / aktualisieren

▼ **Dreieck sagt immer: Hier kann etwas aufgeklappt werden -
in diesem Fall wird Verlauf angezeigt** -
Klick rechts auf Heute: Bietet Löschen an - Klick auf Löschen - Rückfrage bestätigen mit
JA

Vor- und Zurücksymbol - durch Anklicken kann zu den zuletzt besuchten Seiten geblättert
werden.

Drucken: Fragen Sie bitte ein Mitglied des MGH - Teams.

Favoriten

Interessante www. - Adressen:

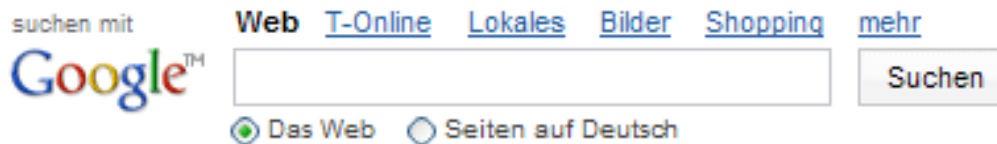
Google.de	Siehe auch Seite PC 10
Bahn.de	
Wikipedia.de	Lexikon
Wetter.de	
Pfalzstorch. de	Aktuelle Bilder aus dem Storchennest in Bornheim
Berlin.de	Suchen Sie die Webcams mit aktuellen Bildern
dict.leo.org	Deutsch-englisches - englisch-deutsches Wörterbuch
<i>Woerth.de</i>	<i>Unsere Stadt</i>
Falk.de	Routenlaner
Mercedes.de	
earth.google.de	Die ganze Welt wird sichtbar
Amazon.de	Bücher und vieles mehr
Schlecker.de	Drogerieartikel
DasTelefonbuch.de	
mehrgenerationenhaeuser.de/woerth	

Viel Spaß dabei!

Ergänzen Sie nach Ihrem Bedarf - täglich erhalten Sie www. - Adressen.

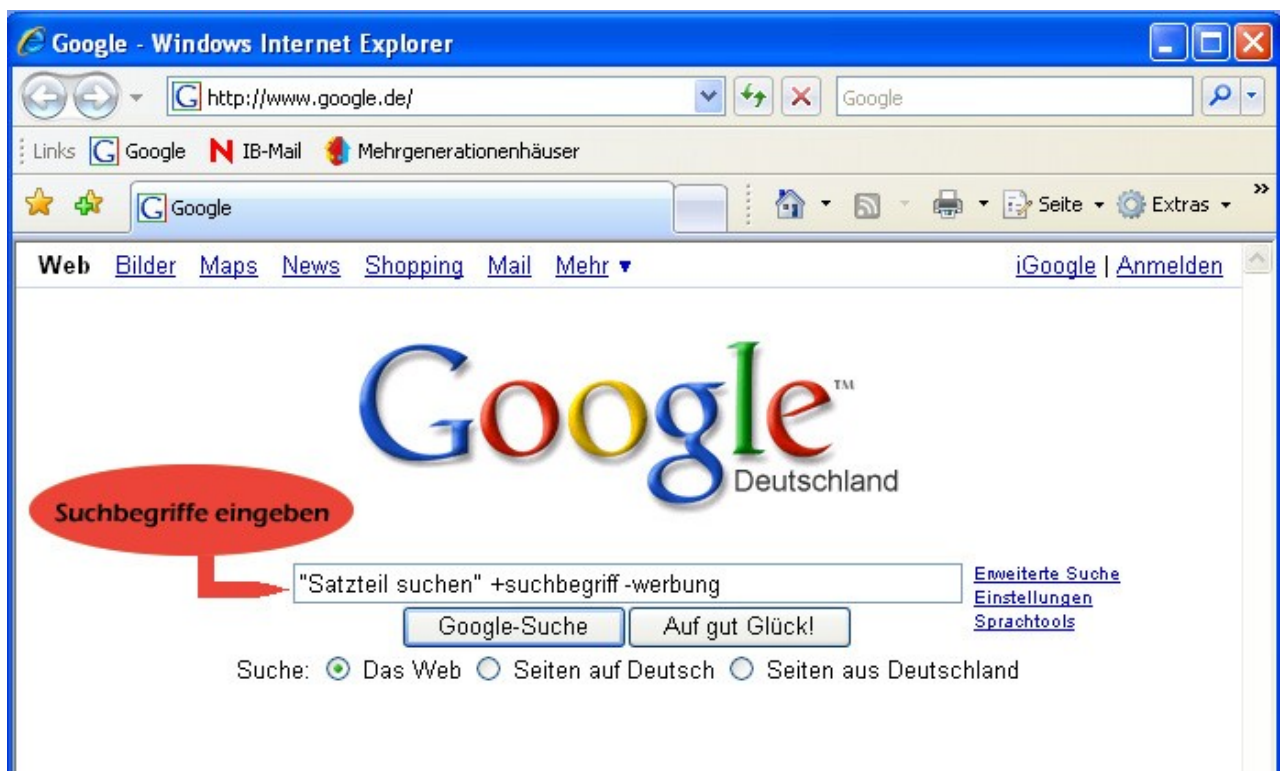
Über **Suchmaschinen** kann man alles finden - auch Internetadressen.
Erklärt wird hier Google.de, die größte Suchmaschine im Internet.

Bereits in der **Startseite von T-online** ist die Einstiegsmöglichkeit enthalten



Sinnvoll ist: **Seiten auf Deutsch** anklicken
Alles kann klein geschrieben werden

Sie können auch **in der Adressleiste eingeben www.google.de**



So geht die einfache Suche:
- **Mauszeiger in Suchfeld** - **Suchbegriff eingeben** - **Enter** oder Klick auf Suchen

Googeln: (Duden: Mit Google im Internet suchen)

Suchbegriff eingeben: Sie erhalten zahlreiche Informationsangebote

z.B. Währungsreform

Postleitzahlen

Suchbegriffe kombinieren:

Mit einem 2. Begriff (oder mehreren Begriffen) können Sie die Informationen einschränken: Währungsreform 1948

Kombinieren Sie mit + und -

Mit + können vor einem Wort können Sie die Berücksichtigung eines Wortes erzwingen.

Mit - bewirken Sie, dass dieses Wort nicht im Suchergebnis vorkommen darf.

Anführungszeichen setzen

wenn die Wortfolge der Wörter nur so sein soll.

z. B. bei Liedanfängen: "einigkeit und recht" wenn Sie Text der Nationalhymne suchen.

Sie erhalten dann nicht nur den Text sondern noch vieles Wissenswertes dazu.

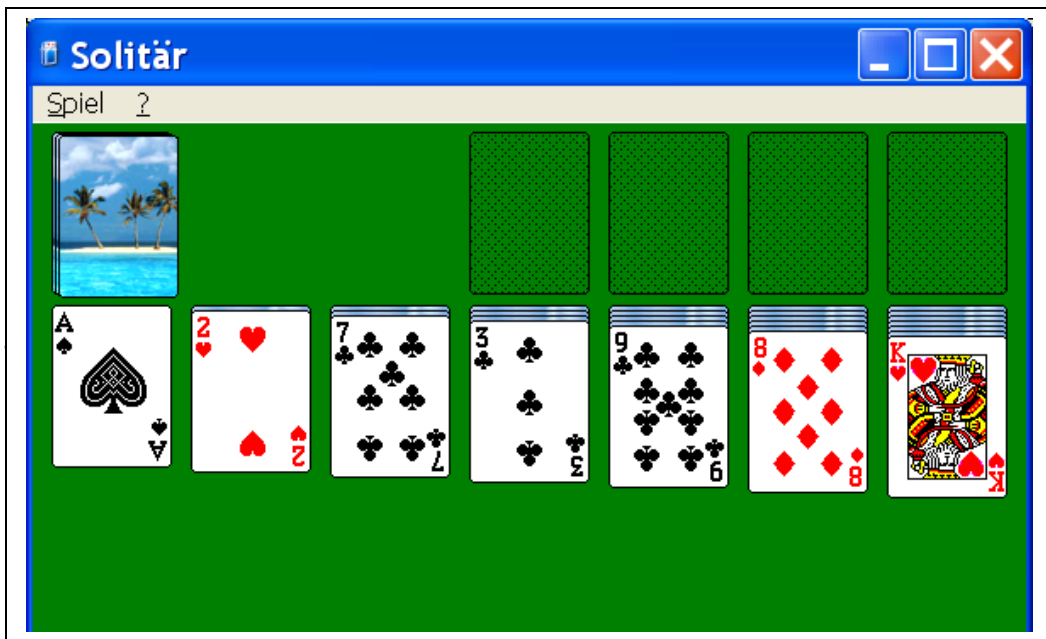
Nur Bilder erhalten Sie, wenn Sie zusätzlich einen **Klick auf Bilder** setzen.

Probieren Sie es mit: Osterhase - Mercedes - willy brandt. - Angela Merkel

Auf der Seite unten sind oft weitere Seiten mit Klick zu öffnen.

Noch mehr Möglichkeiten erhalten Sie unter: Google.de - Hilfe

Ergänzen Sie zusätzliche Möglichkeiten !



eben

dieASSE.
Bildschirm

Die Stapel werden von König abwärts angelegt - Mausclick + Karte ziehen

Durch Mausclick auf verdeckt liegende Karte wird diese umgedreht -
und evt. an einen Stapel angelegt oder andere Karte an diese neue Karte -
immer abwechselnd: schwarz und rot.

Mit Karte 2 beginnend können mit Mausclick alle Karten mit dem gleichen Symbol
auf die Zielstapel gelegt werden.

Wenn keine weiteren Spielzüge mehr möglich sind,
klicken Sie auf den verdeckten Stapel oben links.

Die Karte wird aufgedeckt -

wenn möglich: durch Ziehen angelegt bei den sieben Stapeln -
oder durch Klicken auf den Zielstapel befördert.

Ziel des Spieles:

Aus sämtlichen Karten der sieben Ausgangsstapel vier Zielstapel zu bilden,
die in aufsteigender Reihenfolge von Ass bis König geordnet sind.

Manchmal gelingt dies manchmal nicht. Das Ergebnis können Sie unten rechts
ablesen.

Sie können keine Fehler machen. Das Programm lässt nur richtige Spielzüge zu.




Richten Sie im MGH eine eMail - Adresse ein.
Erforderlichenfalls erhalten Sie Hilfe.
Sie können dann im MGH und überall Ihre eMails schreiben und abholen.

Hier kostenlose eMail einrichten

Google Mail BETA Willkommen bei Google Mail

E-Mail-Service à la Google.

Google Mail ist ein neuartiger Webmailservice, mit dem die Kommunikation per E-Mail intuitiver, effizienter und nützlicher wird. Und vielleicht sogar Spaß macht. Schließlich verfügt Google Mail über:

-  **Weniger Spam**
Dank der innovativen Technologie von Google landen unerwünschte Nachrichten nicht in Ihrem Posteingang.
-  **Zugriff über Ihr Handy**
Lesen Sie Google Mail auf Ihrem Handy. Rufen Sie im Webbrowser Ihres Handys einfach <http://googlemail.com/app> auf. [Weitere Informationen](#)
-  **Sehr viel Speicherplatz**
Bei mehr als 7337.421387 Megabyte (und zukünftig noch mehr) an verfügbarem Speicher brauchen Sie keine Nachrichten mehr zu löschen.

Melden Sie sich hier an:
Google Konto

Nutzername:

Passwort:

Auf diesem Computer merken.

[Ich kann nicht auf mein Konto zugreifen.](#)

Neu bei Google Mail? Die Nutzung ist einfach und kostenlos.

[Info über Google Mail](#) [Neue Funktionen!](#)

Weitere Anbieter:
www.gmx.de

www.web.de (Achtung: nur kleiner kostenloser Mail-Speicher!)